

Ficha de recollida de datos

MVMC Vilar de Castro

DENOMINACIÓN DA COMUNIDADE	Vilar de Castro
CONCELLO / PARROQUIA	Rois - Leroño (Santa María)
DATOS PRINCIPAIS	
Superficie	49 Hectáreas
Límites	<p>Norte: Propiedades particulares de Vilar de Castro e monde de Salgueiros.</p> <p>Este: Montes de Covas e de Eigrés.</p> <p>Sur: Monte Faro e propiedades particulares.</p> <p>Oeste: Monte de Arriba e Abaixo de veciños de Beade e Porto, monde de Arriba de veciños de Vilachán e monte de Senra.</p>
Situación xeográfica	Situado o sur este de este pobo e as suas fincas particulares, comprendido entre estas, o alto de Medelas a as divisorias que baixan de este hacia o norte, dividindo Monte de Covas a hacia o sur oeste dividindo co monte de Eigrés e de Faro.
Altimetrías	Está formado por unha altiplanisie con pendente moi suve e altitudes comprendidas entre os 400 e 477m.
Características do clima	
Estrutura de usos do solo	Según o visor do mapa de usos do solo dispoñible nos anexos, pódese observar que na parte superior o monte está formado por cultivos e prados (amarelo), seguido de unha ampla zona de repoboacións forestais (verde escuro). Así mesmo, tamén se poden encontrar prados ao seu carón (mesmo cor amarelo).
ORIXE HISTÓRICA	

Patrimonio etnográfico	
Patrimonio natural	
Actividades (Veciños)	As actividades comúns da zona adaptadas á situación xeográfica o tipo de flora e fauna.
CATÁLOGO DE PAISAXES DOS MONTES DE TERRAS DE IRIA	
Catálogo de paisaxes	O monte atópase no límite de dúas grandes Áreas Paisaxísticas, Rías baixas e Galicia Central, pertencendo na súa maioría á segunda, coma se pode ver no mapa do uso do solo, onde se encontra a línea que as divide.**
Directrices de paisaxe	

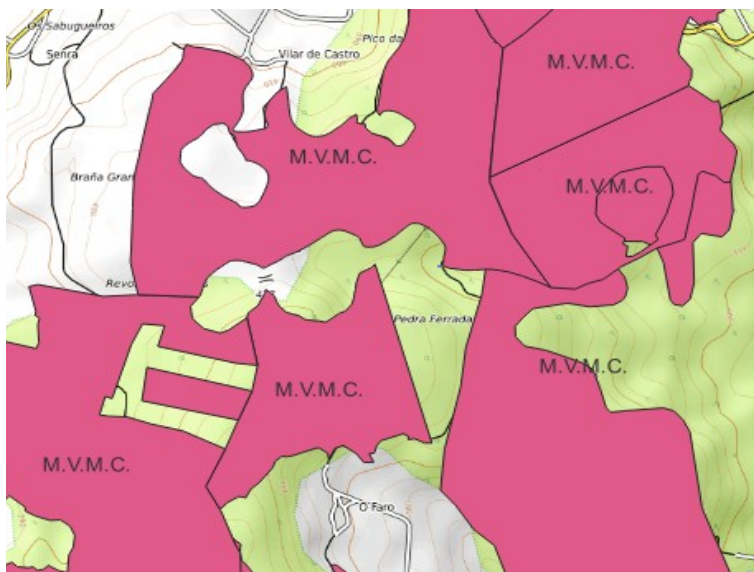
* Datos obtidos da páxina web da Consellería do medio rural [enlace](#). Datos cartográficos para a realización dos diferentes mapas no distrito forestal IV e no visor do Instituto de Estudos do Territorio da Xunta de Galicia.

**Datos obtidos da páxina do Catálogo de Paisaxes mediante o [enlace](#).

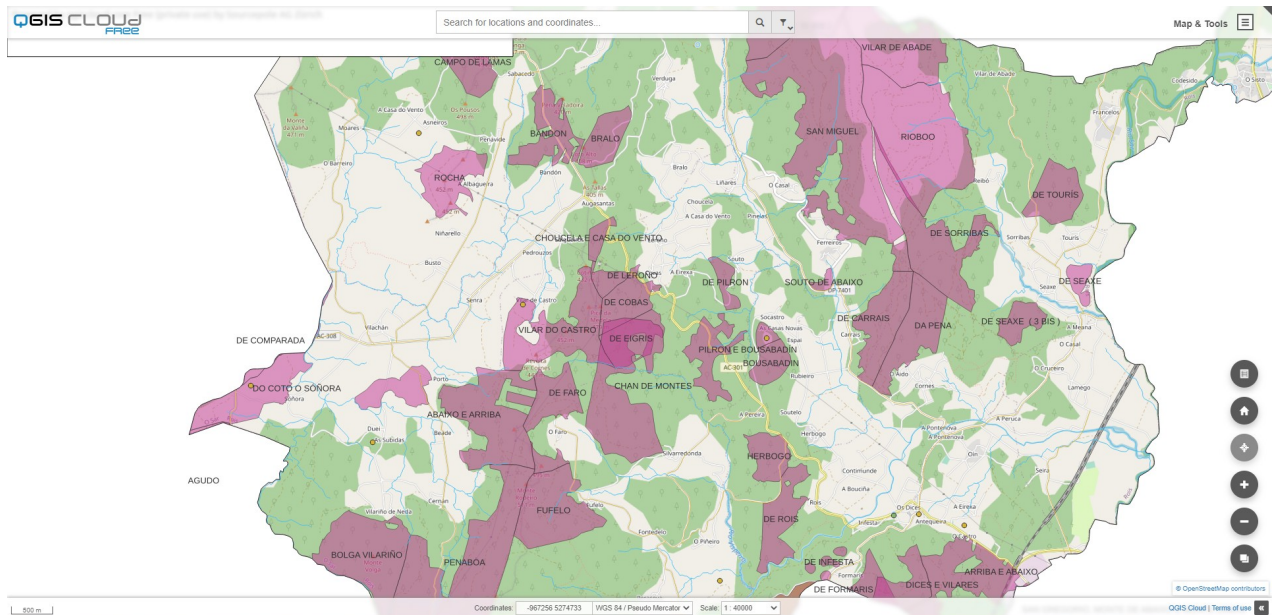
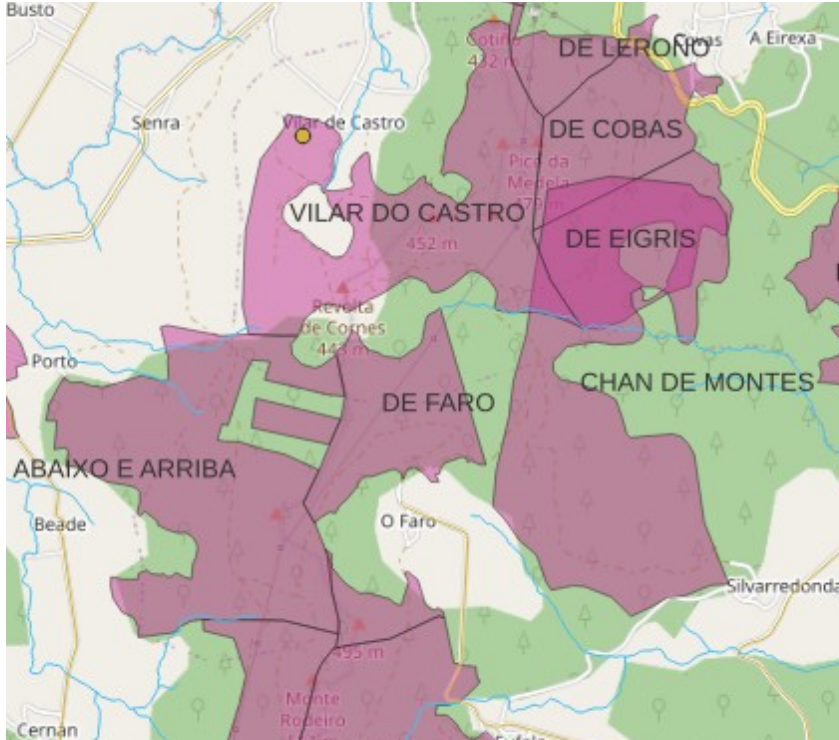
Anexo

A continuación amósanse capturas do QGIS e do visor de mapas relacionadas ca visualización dos Montes Man Comúns, o da ficha e os colindantes.

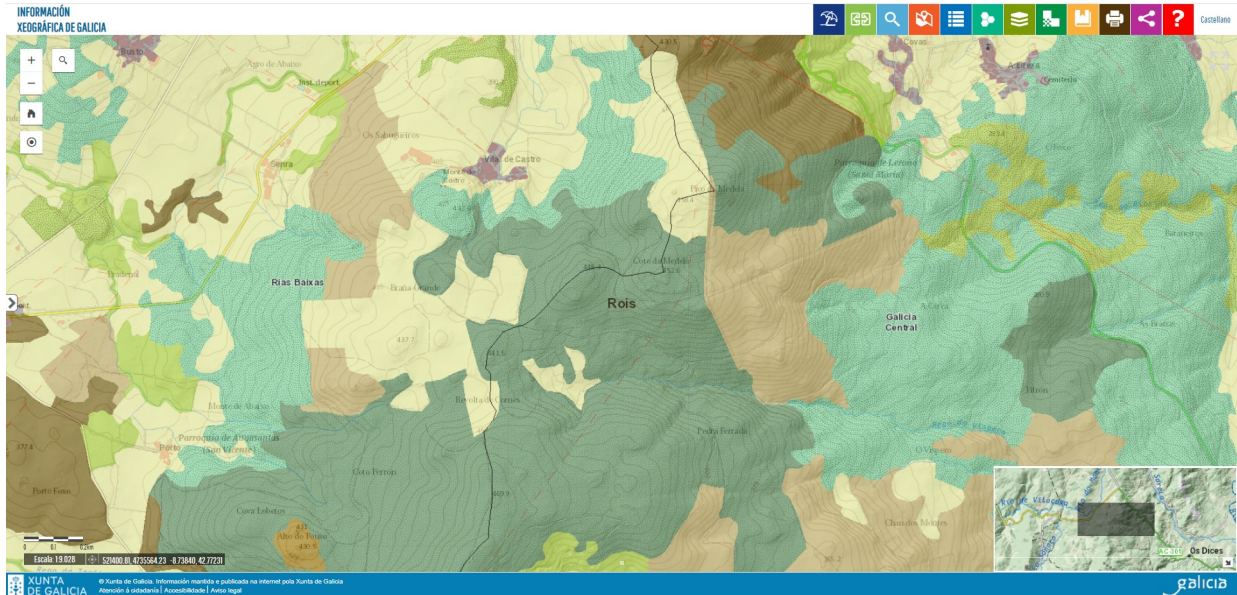
Anexo I: Mapa elaborado no QGIS 3.260



Anexo II: Mapa de montes veciñais



Anexo III: Mapa de ocupación do solo SIOSE 2014. Información xeográfica de Galicia



Anexo IV: Mapa elaborado no QGIS CLOUD free. Mapa satélite

